

# Technische Daten



Technische  
Daten

Stage V

Neu

Technische Daten für den Park Ranger 2155  
- Grundgerät und Anbaugeräte



#### Technische Daten

#### Grundgerät

Länge	mm	2277
Breite mit / ohne Kabine	mm	1245 / 1007
Höhe mit / ohne Kabine	mm	1987 / 1350
Gewicht mit / ohne Kabine <sup>1)</sup>	kg	740 / 598
Nutzlast mit / ohne Kabine	kg	560 / 702
Max. Gesamtgewicht	kg	1300
Wendekreis - Kante zu Kante	mm	3180
Wendekreis - innen	mm	1120
Motor: Perkins Diesel 403J-11	PS / kW	25 / 18,4
Vierrad-Antrieb		Serienmäßig

<sup>1)</sup> Einschließlich 75 kg schwerem Fahrer und zu 90 % befülltem Kraftstofftank.



# Optimale Pflege Ihrer Außenanlage

- mit einer Maschine und 19 einsatzabhängigen Funktionen

Der Park Ranger 2155 ist die attraktivste Wahl in der Kompaktmaschinenklasse. Mit exakt auf den Geräteträger maßgeschneiderten Anbaugeräten haben Sie 19 Arbeitsmaschinen in einer Maschine.

Dank der kompakten Abmessungen und der großen Wendigkeit finden Sie einfachen Zugang zu engen Bereichen und Arealen. Dort können Sie vielfältige Aufgaben in der Grünflächenpflege, der Unterhaltsreinigung und dem Winterdienst ausführen.

Der leistungsstarke 25 PS Stage V Perkins-Motor und der Vierradantrieb sorgen immer für die benötigte Kraft und Traktion. Darüber hinaus haben Sie eine Arbeitsmaschine, die den Emissionsnormen der Zukunft gerecht wird.

## Spitzenleistung in jeder Hinsicht

Egholm macht keine Kompromisse bei der Qualität. Alle Anbaugeräte wurden sorgfältig entwickelt, um in ihrem spezifischen Bereich die optimale Leistung zu erbringen. Hochwertige Materialien und ein praktisches Kupplungssystem sorgen für hohe Verfügbarkeit und dauerhafte Leistung.

Alle Anbaugeräte können werkzeuglos von einer Person in weniger als 4 Minuten gewechselt werden - und es ist kein schweres Heben erforderlich! Sie können die Maschine daher problemlos und schnell für verschiedene Aufgaben während des Tages verwenden, ohne viel Zeit für den Anbauwechsel in der Werkstatt zu verschwenden. Und wir wissen alle: Zeit ist Geld.

Der einfache Umbau ist sowohl für die Wirtschaftlichkeit als auch für die Sicherheit von zentraler Bedeutung.

Für den Park Ranger 2155 sind folgende Anbaugeräte verfügbar:

### Graufflächenpflege

- Kehrmaschine
- Wildkrautbürste

### Grünflächenpflege

- Heckauswurf-, Mulch- oder Grasaufnahmehäckerwerk 1000
- Heckauswurf-/Mulchmäherwerk 1200
- Heckauswurf-/Mulchmäherwerk 1500
- Mähsaugcontainer
- Heckenschere
- Schlegelmäher
- Kantenschneider
- Umweltharke
- Laubsauger
- Kippbare Schaufel
- Leichter Kippwagen
- Kippmulde

### Winterdienst

- Frontkehrmaschine
- Schneefräse
- Schneeräumschild
- V-Schneeräumschild
- Salz- und Kiesstreuer



## Grundgerät - Park Ranger 2155

### Standardausstattung:

<b>Bereifung 18 x 9.50-8 / 6 Lagen</b>	Allroundreifen, ganzjährig einsetzbar. Der Reifen erzeugt minimalen Bodendruck.
<b>Fahrertrieb</b>	Permanent hydrostatischer Allradantrieb. Komplette hydraulisch betriebener Geräteträger: erfordert minimale Wartung.
<b>Regulierung der Bürstendrehzahl</b>	Drehzahlregulierung von Frontbesen.
<b>Beleuchtung und Spiegel</b>	Die Kabinenvariante ist mit LED Fahrscheinwerfern, Positionslichtern, Blinkern, Rücklichtern und Seitenspiegeln nach EU Norm ausgestattet. Ohne Kabine mit Rücklichtern nach EU Norm.
<b>LED Arbeitsscheinwerfer - hinten</b>	LED Arbeitsscheinwerfer bei Kabinenmaschinen hinten/oben an der Kabine montiert.
<b>Rundumleuchte</b>	360 Grad rotierend, höhenverstellbar, rechts oder links oben an der Kabinenrückwand montiert.
<b>Steckdose und USB Anschluß</b>	Steckdose (12 V) auf dem Kontrollpanel. USB Ladeanschluß (5 V) für Mobiltelefone, GPS, etc. ist Standard bei Kabinenmaschinen.
<b>Anhängerkupplung</b>	Kugelkopfkupplung und Steckdose für Anhängerbeleuchtung. TÜV-geprüft (acc. ECE R55).
<b>Sitz</b>	Mechanisch gefederter COBO-Sitz Kunstlederbezug (Nappa).
<b>Kleiderhaken und Dokumententaschen</b>	Bei Maschinen mit Kabine befinden sich Kleiderhaken und Dokumententasche zur Aufbewahrung von Gegenständen.
<b>Dachluke</b>	Aufstellbar für eine zusätzliche Frischluftzufuhr.
<b>Gerätewechsel</b>	Werkzeugloses Geräteschnellwechselsystem vorne und hinten (Gerätewechsel in weniger als 4 Minuten).
<b>Farbe</b>	Grün RAL6018.

### Zusatzausstattung (Optional):

<b>Kabine</b>	ROPS geprüfte Kabine mit Beleuchtung, Spiegel, zu öffnende Heckscheiben und Dachluke, Nummernschild-Kit (vorne + hinten), Kabineninnenbeleuchtung und Heizung. Die auf Dämpfern gelagerte Kabine reduziert die Vibrationsbelastung für den Fahrer.
<b>Rückfahrkamera</b>	Für zusätzliche Sichtkontrolle des rückwärtigen Raums. Option für Maschine mit Kabine.
<b>Beheizte Rückspiegel</b>	für schnelles Abtauen und Freihalten besonders bei Wintereinsätzen. Option für Maschine mit Kabine.
<b>LED Arbeitsscheinwerfer - vorne</b>	Zwei an der Kabine angebrachte LED Arbeitsscheinwerfer sorgen für einen gut ausgeleuchteten Arbeitsbereich bei Dunkelheit. Option für Maschine mit Kabine.
<b>Mechanischer Sitz - Grammer</b>	Sitz mit mechanischer Federung. Mit Nappa gepolstert. Sitzverstellung nach vorne/hinten, in der Höhe und je nach Gewicht. Lendenstütze und Neigung der Rückenlehne sind verstellbar. Integrierter Kabelbaum und Sitzschalter. Der Sitz kann am Park Ranger 2155 ohne Kabine montiert werden.
<b>Luftgefederter Sitz - Cobo</b>	Sitz mit Luftfederung. Mit Nappa gepolstert. Der Sitz lässt sich nach vorne und hinten verstellen. Integrierter Kabelbaum und Sitzschalter. Der Sitz kann am Park Ranger 2155 mit oder ohne Kabine montiert werden.
<b>Armlehne - Grammer</b>	Durch die montierbaren und höhenverstellbaren Armlehnen kann der Fahrersitz weiter aufgewertet werden. Der Sitz kann am Park Ranger 2155 mit oder ohne Kabine montiert werden.
<b>Armlehne - Cobo</b>	Durch die montierbaren und höhenverstellbaren Armlehnen kann der Fahrersitz weiter aufgewertet werden. Der Sitz kann am Park Ranger 2155 mit oder ohne Kabine montiert werden.



## Grundgerät

### - Park Ranger 2155



#### Zusatzausstattung (Optional): Fortsetzung...

<b>Getränkehalter</b>	für Becher oder Flaschen und mit Staubereich für Kleinteile kombiniert, griffgünstig angebracht. Option für Maschine mit Kabine.
<b>Kontergewichte</b>	Bei Einsatz von schweren Frontanbaugeräten, wie Schneefräse oder Schlegelmäher, ohne die Verwendung eines Aufsattelgerätes heckseitig, empfehlen wir die Montage der Gewichte (2 x 18,5 kg). Diese werden in die Felgen geschraubt.
<b>Radio</b>	Bluetooth Radio mit USB und AUX. Option für Maschine mit Kabine.
<b>DAB+ Radio</b>	DAB+ Radio mit Bluetooth, USB und AUX. Option für Maschine mit Kabine.
<b>Großer Kühlerschirm</b>	Dieser vergrößert die Ansaugfläche des Kühlergrills; empfohlen beim Mähen von trockenem Gras. Kann nicht in Verbindung mit einem Mähsaugcontainer verwendet werden.
<b>Ladefläche</b>	Eine kleine praktische Ladefläche, auf der Sie z.Bsp. handgeführte Arbeitsgeräte mitnehmen können.
<b>Heckheberahmen</b>	Dieser hydraulisch in der Höhe verstellbare Rahmen dient zur Aufnahme der Umweltharke (siehe Anbaugeräte).
<b>Bereifung 18 x 9.50-8 / 4 Lagen</b>	Traktorprofilreifen (AS), für optimal Traktion unter erschwerten Bedingungen.
<b>Flüssigwachsversiegelung</b>	Empfohlen für den Winterdienstseinsatz.

#### Technische Spezifikationen

Abmessungen		
Länge	mm	2277
Breite mit / ohne Kabine	mm	1245 / 1007
Höhe mit / ohne Kabine	mm	1987 / 1350
Radstand	mm	1044
Gewichte und andere Daten		
Gewicht mit / ohne Kabine <sup>1)</sup>	kg	740 / 598
Nutzlast mit / ohne Kabine	kg	560 / 702
Max. Gesamtgewicht	kg	1300
Max. zulässige Achslast, vorne	kg	740
Max. zulässige Achslast, hinten	kg	740
Zulässiges Anhängergewicht, ungebremst	kg	750
Zulässiges Gesamtgewicht, ungebremst	kg	2050
Zulässiges Anhängergewicht, gebremst	kg	1500
Zulässiges Gesamtgewicht, gebremst	kg	2800
Leistung		
Wendekreis - Kante zu Kante	mm	3180
Wendekreis - innen	mm	1120
Max. Fahrgeschwindigkeit	km/h	16
Geräuschpegel		
Vorbeifahrend - außen (EU 2018/985 Ann. III)	dB(A)	73
Fahrersitz - innen (EU 1322/2014 Ann. XIII)	dB(A)	79
Motor		
Modell	Perkins diesel 403J-11	
EU Norm	Stage V	
Motorleistung	PS/kW	25 / 18,4
Fassungsvermögen des Kraftstoffbehälters	l	20
EU Fahrzeugklasse		T2a
Typgenehmigung		EU Verordnung 167/2013

<sup>1)</sup> Bei 75 kg schwerem Fahrer und zu 90 % befülltem Kraftstofftank.



# Kehrmaschine

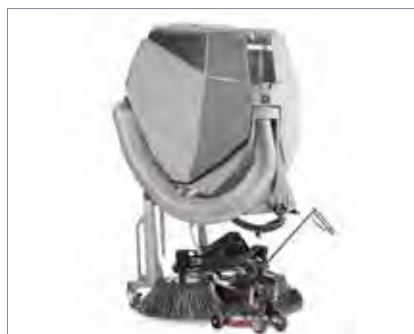
## - Park Ranger 2155

### Standardausstattung:

<b>Kehrgutbehälter</b>	Die Staubbinding erfolgt durch einen sich selbstreinigenden Rotationsfilter. Der Frischwassertank hat ein Volumen von 100 Litern.
<b>Frontbeseneinheit - 2 oder 3 Besen</b>	Standardausführung mit 2 Frontbürsten und Saugmund. Optional mit Seitenbesen. Jede Bürste ist mit einer Wasserdüse zur Staubbinding versehen. Saugmund mit integrierter, automatischer Grobschmutzklappe. Der Seitenbesen erweitert die Kehrbreite auf 1660 mm und ist hydraulisch verstellbar. Durch die Parallelogramm Führung ist das Kehren auf zwei Ebenen möglich.
<b>Höheneinstellung</b>	Mittels eines Bugrades an der Beseneinheit ist eine optimale Einstellung des Kehrspiegels bzw. des Bürstendrucks möglich.
<b>Abstellstativ</b>	Das rollbare Abstellstativ dient zur Aufnahme des Kehrgutbehälters bei dessen Demontage und Lagerung.
<b>Besendrehzahl</b>	Stufenlose Drehzahleinstellung der Bürsten über Regler.
<b>Wasserstandanzeige</b>	Ein Steigrohr am Wassertank zeigt den aktuellen Wasserstand.

### Zusatzausstattung (Optional):

<b>Handsaugschlauch</b>	6 m x Ø150 mm, abnehmbar, kompakt auf dem Behälter platziert, 360 Grad schwenkbar. Durch das Umlegen eines Ventils in Sekundenschnelle aktiviert. Die Abluft wird über das Filtersystem geführt. Nach Gebrauch hilft der Selbsteinzug beim Wiederverstauen.
-------------------------	---



# Kehrmaschine

- Park Ranger 2155



1170 / 1570 mm



2830 / 3380 mm

1850 mm  
1987 mm

## Technische Spezifikationen

### Abmessungen

Länge mit 2 / 3 Besen	mm	2830 / 3380
Breite mit 2 / 3 Besen	mm	1170 / 1570
Höhe mit / ohne Kabine	mm	1987 / 1850
Höhe mit Handsaugschlauch montiert	mm	2150

### Abmessungen abgestellt

Länge mit Abstellstativ + 2 / 3 Besen	mm	1350 / 1500
Breite mit Abstellstativ	mm	1200
Höhe mit Abstellstativ	mm	1920
Höhe mit Abstellstativ und Handsaugschlauch montiert	mm	2270

### Gewichte

Gewicht mit / ohne Kabine <sup>1)</sup>	kg	938 / 796
Nutzlast mit / ohne Kabine	kg	362 / 504
Gewicht - Kehrgutbehälter (ohne Handsaugschlauch)	kg	142
Gewicht - Frontbesen, 2 Besen	kg	56
Gewicht - Frontbesen, 2 Besen + 3. Bürste	kg	84

### Kehrgutbehälter

Nettofassungsvermögen (EN 15429-1)	l	438
Bruttofassungsvermögen	l	458
Nutzlast, max.	kg	300
Kipphöhe	mm	1300
Fassungsvermögen des Frischwassertanks	l	100

### Kehrsystem & -leistung

Arbeitsbreite - 2 Besen	mm	1200
Arbeitsbreite - 3 Besen	mm	1660
Wendekreis - 2 Besen, Kehrgutbehälter, Wand-zu-Wand <sup>2)</sup>	mm	3490
Wendekreis - 3 Besen, Kehrgutbehälter, Wand-zu-Wand <sup>2)</sup>	mm	4750
Bürstendrehzahl	U/min.	0-100
Bürstendurchmesser	mm	570
Saugschlauchdurchmesser (Ø)	mm	150
Bodenfreiheit unter dem Saugmund	mm	30-80
Bodenfreiheit unter den Besen	mm	140
Luftdurchfluss	m³/h	2500
Luftströmungsgeschwindigkeit	km/h	140
Staubkategorie: EU-norm PM10 und PM2.5		****

### Lärmemissionen

Schallleistungspegel L <sub>WA</sub> (2000/14/EC und DIN EN ISO 3744)	dB(A)	107
---	-------	-----

### CE-Zertifizierung gem. EU-Richtlinie

<sup>1)</sup> Bei Kehrgutbehälter, 2 Besen, 75 kg schwerem Fahrer und zu 90 % befülltem Kraftstofftank.		
<sup>2)</sup> EN 15429-1		



# Wildkrautbürste

- Park Ranger 2155

## Standardausstattung:

- Hydraulisch verstellbare Bürste** Der Bürstenkopf ist über die Steuergeräte dreidimensional verstellbar.
- Besendrehzahlregler** Mit dem Besendrehzahlregler können Sie die Drehzahl der Bürste optimal anpassen.
- Spritzschutz** Der Spritzschutz verhindert das Umherfliegen von Material. Bei Verwendung der Version mit Saugmund wird es vor diesem abgelegt.
- Saugmund** Die Wildkrautbürste ist in 2 Versionen lieferbar - mit und ohne Saugmund. Der Saugmund mit integrierter Bürste in Kombination mit dem Kehrsaugbehälter nimmt das Material in einem Arbeitsgang auf.

## Zusatzausstattung (Optional):

- Kehrsaugbehälter** Dieser ist notwendig bei Verwendung der Wildkrautbürste mit Saugmund.



1160 mm



3000 mm



1350 mm  
1987 mm

## Technische Spezifikationen

### Abmessungen

Länge	mm	3000
Breite	mm	1160
Höhe mit / ohne Kabine	mm	1987 / 1350

### Abmessungen abgestellt

Länge	mm	1180
Breite	mm	920
Höhe	mm	540

### Gewicht

Gewicht (Wildkrautbürste)	kg	102
---------------------------	----	-----

### Leistung

Breite der Arbeitszone	mm	700
Drehzahlregelung	U/min.	0-114
Bürstendurchmesser	mm	700
Bodenfreiheit unter dem Saugmund	mm	30
Bodenfreiheit unter der Bürste	mm	150
Arbeitsgeschwindigkeit	km/h	2-4

### CE-Zertifizierung gem. EU-Richtlinie





# Heckauswurf-/ Mulchmähwerk 10000

- Park Ranger 2155



1100 mm



2800 mm



## Standardausstattung:

- Stützräder** Zur Reinigung und zum Umsetzen lässt sich das Mähwerk einfach senkrecht auf die beiden Stützräder stellen.
- Stufenlose Höhenverstellung** Die Schnitthöhe lässt sich über eine Kurbel am Mähwerk stufenlos verstellen.
- Mitlenkende Stützräder** Das Mähwerk wird durch mit hochwertigen Lagern ausgestatteten Lenkrollen geführt. Auch die stabilen Gleitlager in den Lenkrollengabeln sorgen für Langlebigkeit.

## Zusatzausstattung (Optional):

- Großer Kühlerschirm** Dieser vergrößert die Ansaugfläche des Kühlergrills und wird beim Mähen in trockenen, staubigen Verhältnissen empfohlen. Kann nicht in Verbindung mit einem Mähsaugcontainer verwendet werden.
- Mulchkit** Das Heckauswurfmähwerk kann mittels eines Einbausatzes zum Mulchmähwerk umfunktioniert werden.
- Aufsammelkit** Mittels dieses Umbausatzes kann das Mähwerk in Kombination mit dem Grascontainer als Mähsaugkombination eingesetzt werden. Siehe entsprechendes Datenblatt.

## Technische Spezifikationen

### Abmessungen

Länge	mm	2800
Breite	mm	1100
Höhe mit / ohne Kabine	mm	1987 / 1350

### Abmessungen abgestellt

Länge	mm	880
Breite	mm	1100
Höhe	mm	480

### Gewicht

Gewicht (Heckauswurfmähwerk)	kg	90
------------------------------	----	----

### Leistung

Bodenfreiheit unter dem Mähwerk	mm	80
Anzahl der Messer	Stück	2
Schnittgeschwindigkeit (Spitzengeschwindigkeit)	m/sek.	77
Schnittbreite	mm	1050
Einstellbare Schnitthöhe	mm	30-70
Theoretische Flächenleistung - Heckauswurfmähwerk	m²/h	10500
Theoretische Flächenleistung - Mulchmähwerk	m²/h	10500
Theoretische Flächenleistung - Aufsammel	m²/h	8400

### Max. empfohlene Arbeitsgeschwindigkeit

Heckauswurfmähwerk *	km/h	10
Mulchmähwerk (kürzeres Gras) *	km/h	10
Aufsammelmähwerk *	km/h	8

### Lärmemissionen

Schallleistungspegel L <sub>WA</sub> (2000/14/EC und DIN EN ISO 3744)	dB(A)	99
---	-------	----

### CE-Zertifizierung gem. EU-Richtlinie

\* Abhängig von u.a. Grassorte und Schnitthöhe.





# Heckauswurf-/ Mulchmähwerk 1200

- Park Ranger 2155



1280 mm



2850 mm



## Standardausstattung:

- Stützräder** Zur Reinigung und zum Umsetzen lässt sich das Mähwerk einfach senkrecht auf die beiden Stützräder stellen.
- Stufenlose Höhenverstellung** Die Schnitthöhe lässt sich über eine Kurbel am Mähwerk stufenlos verstellen.
- Mitlenkende Stützräder** Das Mähwerk wird durch mit hochwertigen Lagern ausgestatteten Lenkrollen geführt. Auch die stabilen Gleitlager in den Lenkrollengabeln sorgen für Langlebigkeit.

## Zusatzausstattung (Optional):

- Großer Kühlerschirm** Dieser vergrößert die Ansaugfläche des Kühlergrills und wird beim Mähen in trockenen, staubigen Verhältnissen empfohlen.
- Mulchkit** Das Heckauswurfmähwerk kann mit einem speziellen Mulchmähwerk-Kit zum Mulcher umgebaut werden. Das Gras wird fein zerkleinert und wird praktischerweise gleich als Dünger in den Rasenboden geblasen. Dies verhindert unerwünschte Moosbildung und das oft kostenpflichtige Entsorgen des Rasenschnittes.

## Technische Spezifikationen

### Abmessungen

Länge	mm	2850
Breite	mm	1280
Höhe mit / ohne Kabine	mm	1987 / 1350

### Abmessungen abgestellt

Länge	mm	980
Breite	mm	1290
Höhe	mm	480

### Gewicht

Gewicht (Heckauswurfmähwerk)	kg	96
------------------------------	----	----

### Leistung

Bodenfreiheit unter dem Mähwerk	mm	110
Anzahl der Messer	Stück	2
Schnittgeschwindigkeit (Spitzengeschwindigkeit)	m/sek.	77
Schnittbreite	mm	1210
Einstellbare Schnitthöhe	mm	30-70
Theoretische Flächenleistung - Heckauswurfmähwerk	m²/h	12100
Theoretische Flächenleistung - Mulchmähwerk	m²/h	12100

### Max. empfohlene Arbeitsgeschwindigkeit

Heckauswurfmähwerk *	km/h	10
Mulchmähwerk (kürzeres Gras) *	km/h	10

### Lärmemissionen

Schallleistungspegel L <sub>WA</sub> (2000/14/EC und DIN EN ISO 3744)	dB(A)	104
---	-------	-----

### CE-Zertifizierung gem. EU-Richtlinie

\* Abhängig von u.a. Grassorte und Schnitthöhe.





# Heckauswurf-/ Mulchmähwerk 1500

- Park Ranger 2155



1580 mm



2810 mm

1350 mm  
1987 mm

## Standardausstattung:

<b>Hydraulische Kippfunktion</b>	Mit dem Steuerhebel kann das Mähdeck in die senkrechte Stellung gedreht werden, um es einfach reinigen und warten zu können.
<b>Hydraulische Höhenverstellung</b>	Die Schnitthöhe lässt sich über das Hydrauliksystem der Maschine einstellen.
<b>Speziell entwickelte Mähmesser</b>	Das Mähdeck ist mit speziell entwickelten Schneidmessern ausgestattet, mit denen innerhalb kurzer Zeit und bei geringem Energieverbrauch hervorragende Schnittergebnisse erzielt werden können.
<b>Mitlenkende Stützräder</b>	Das Mähwerk wird durch mit hochwertigen Lagern ausgestatteten Lenkrollen geführt. Auch die stabilen Gleitlager in den Lenkrollengabeln sorgen für Langlebigkeit.
<b>Gleiteller</b>	Die Gleiteller schützen sowohl die Messer als auch die Grasnarbe. Durch sie gleiten die Messer besser über Unebenheiten und schützen diese vor Bodenberührung und Verschleiß. Gleichzeitig wird dadurch die Grasnarbe (Rasen) vor Beschädigungen geschützt, besonders bei niedrigen Schnitthöhen.

## Zusatzausstattung (Optional):

<b>Großer Kühlerschirm</b>	Dieser vergrößert die Ansaugfläche des Kühlergrills und wird beim Mähen in trockenen, staubigen Verhältnissen empfohlen.
<b>Mulchkit</b>	Das Heckauswurfmähwerk kann durch das montieren spezieller Messer und eines Mulcheinsatzes (Mulchkit) zu einem Mulchmähwerk umgerüstet werden. Das Mähgut wird mehrfach zerkleinert und in der Grasnarbe verteilt. Dies führt zu einer Rückfuhr von Nährstoffen die dann der Pflanze zur Verfügung stehen.

## Technische Spezifikationen

### Abmessungen

Länge	mm	2810
Breite	mm	1580
Höhe mit / ohne Kabine	mm	1987 / 1350

### Abmessungen abgestellt

Länge	mm	990
Breite	mm	1582
Höhe	mm	480

### Gewicht

Gewicht (Heckauswurfmähwerk)	kg	140
------------------------------	----	-----

### Leistung

Bodenfreiheit unter dem Mähwerk	mm	95-115
Anzahl der Messer	Stück	3
Schnittgeschwindigkeit (Spitzengeschwindigkeit)	m/sek.	77
Schnittbreite	mm	1500
Einstellbare Schnitthöhe	mm	30-80
Theoretische Flächenleistung - Heckauswurfmähwerk	m²/h	15000
Theoretische Flächenleistung - Mulchmähwerk	m²/h	13500

### Max. empfohlene Arbeitsgeschwindigkeit

Heckauswurfmähwerk *	km/h	10
Mulchmähwerk (kürzeres Gras) *	km/h	9

### Lärmemissionen

Schallleistungspegel L <sub>WA</sub> (2000/14/EC und DIN EN ISO 3744)	dB(A)	104
---	-------	-----

### CE-Zertifizierung gem. EU-Richtlinie

\* Abhängig von u.a. Grassorte und Schnitthöhe.





Video

**EGHOLM**

# Mähsaugcontainer

- Park Ranger 2155 (für Heckauswurfmähwerk 1000)



1100 mm



3100 mm

1950 mm  
1987 mm

## Standardausstattung:

### Hydraulische Kippfunktion

Das Entleeren des 470 ltr. fassenden Behälters erfolgt bequem vom Fahrersitz aus. Die große Klappe öffnet und schließt automatisch. Die Auskipphöhe von 1800 mm ermöglicht das Entleeren direkt in einen Container. Der Behälter ist einfach zu reinigen.

### Zweiteiliger Saugschlauch

Er kann getrennt werden, um mögliche Verstopfungen einfach zu beseitigen.

### Lufteinlass

Der spezielle Lufteinlass beidseitig am Behälter schützt den Motor des Geräteträgers vor feinen Grasablagerungen.

### Sicherheitsventil

Dieses Ventil schaltet Turbine und Mähdeck ab, wenn die Kippfunktion betätigt wird.

### Abstellstütze

Dient dem schnellen und werkzeuglosen An- und Abbau ebenso wie zur Aufbewahrung bei Nichtgebrauch.

### Kühlerschirm

Um eine größtmögliche Luftzufuhr zum Motor zu gewährleisten, ist der Mähsaugcontainer standardmäßig mit zusätzlichem Kühlerschirm ausgestattet.

## Zusatzausstattung (Optional):

### Laubsammler

Der Container kann auch mit dem frontangebauten Laubsauger kombiniert werden.

### Mulch- und Heckauswurfkit

Das Mähwerk lässt sich mit Hilfe zweier Kits entweder in ein Mulchmähwerk oder in ein Heckauswurfmähwerk schnell und einfach umbauen.

## Technische Spezifikationen

### Abmessungen

Länge (mit Mähdeck 1000)	mm	3100
Breite (mit Mähdeck 1000)	mm	1100
Höhe mit / ohne Kabine	mm	1987 / 1950

### Abmessungen abgestellt

Länge	mm	1700
Breite	mm	1050
Höhe	mm	2000

### Gewichte

Gewicht mit / ohne Kabine <sup>1)</sup>	kg	1036 / 809
Nutzlast mit / ohne Kabine	kg	264 / 406
Gewicht (Mähsaugcontainer)	kg	206
Gewicht (Abstellstütze)	kg	31

### Mähsaugcontainer

Fassungsvermögen des Grassammelbehälters	l	470
Grassammelbehälter Nutzlast, max.	kg	120
Kipphöhe	mm	1800

### Leistung

Luftdurchfluss	m³/h	1500
Luftströmungsgeschwindigkeit	km/h	70
Arbeitsgeschwindigkeit	km/h	8-10

### Lärmemissionen

Schallleistungspegel L <sub>WA</sub> (2000/14/EC und DIN EN ISO 3744)	dB(A)	107
---	-------	-----

### CE-Zertifizierung gem. EU-Richtlinie

<sup>1)</sup> Bei Mähsaugcontainer, Mähdeck 1000, 75 kg schwerem Fahrer und zu 90 % befülltem Kraftstofftank.

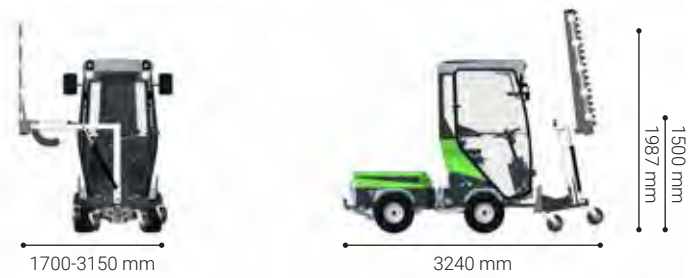


# Heckenschere

- Park Ranger 2155

## Standardausstattung:

- Schutzgitter** Zur Montage am Mähbalken während Transport und der Lagerung.
- Stützstrebe** Die Heckenschere ist mit einer Stützstrebe ausgestattet, die beim Abnehmen vom Grundgerät zum sicheren Abstellen verwendet wird.
- Halter** Um immer Sprühöl zur Hand zu haben, ist am vertikalen Ausleger eine Halterung für eine Sprühölflasche angebracht.



## Technische Spezifikationen

### Abmessungen

Länge	mm	3240
Breite	mm	1700-3150
Höhe mit / ohne Kabine	mm	1987 / 1500

### Abmessungen abgestellt

Länge	mm	1000
Breite	mm	1500
Höhe	mm	1650

### Gewichte

Gewicht (Schere)	kg	24
Gewicht (Arm)	kg	102

### Leistung

Schnittbreite	mm	1300
Schnitthöhe, max. *	mm	3200
Waagerechte Schnitthöhe *	mm	0-2100
Waagerechte Reichweite *	mm	0-2500
Max. Zweigstärke	mm	25
Arbeitsgeschwindigkeit	km/h	0-2
Anzahl der Messer	Stück	36
Ölumlaufl/Bedarf	l/min.	25

### CE-Zertifizierung gem. EU-Richtlinie

\* Der Schneidauslegerbereich wird mit montiertem Schneidbalken angegeben.





# Schlegelmäher

- Park Ranger 2155



1500 mm



2950 mm



1350 mm  
1987 mm

## Standardausstattung:

### Schnitthöhen-einstellung

Mittels Einsatz von bis zu 7 Distanzringen wird an den Vorderrädern die Schnitthöhe grob eingestellt. Die stufenlose Feinjustierung erfolgt innerhalb der durch die Distanzringe vorgegebenen Intervalle mittels einer Kurbel.

## Zusatzausstattung (Optional):

### Vertikutiermesser

Werden die Schlegelmesser durch Vertikutiermesser ausgetauscht, wird Moos entfernt und es werden schmale Rillen zur Belüftung der Graswurzeln gezogen. Dies fördert die Gesundheit der Rasenfläche.

### Kontergewichte

Bei der Arbeit ohne Heckanbaugerät wird aus Gründen der Balance die Verwendung von Kontergewichten empfohlen.

### Großer Kühlerschirm

Dieser vergrößert die Ansaugfläche des Kühlergrills und wird beim Mähen in trockenen, staubigen Verhältnissen empfohlen.

## Technische Spezifikationen

### Abmessungen

Länge	mm	2950
Breite	mm	1500
Höhe mit / ohne Kabine	mm	1987 / 1350

### Abmessungen abgestellt

Länge	mm	955
Breite	mm	1475
Höhe	mm	435

### Gewicht

Gewicht (Schlegelmäher / Vertikutierer)	kg	148 / 145
---	----	-----------

### Leistung

Schlegelmesser	Stück	76
Max. Anzahl der Messer	Stück	38
Schlegelmäher - Arbeitsbreite	mm	1226
Schlegelmäher - Schnitthöhe	mm	1-110
Drehzahl	rpm	2800
Vertikutierer - Arbeitsbreite	mm	1172
Vertikutierer - Arbeitstiefe	mm	0-15

### Lärmemissionen

Schallleistungspegel L <sub>WA</sub> (2000/14/EC und DIN EN ISO 3744)	dB(A)	101
---	-------	-----

### CE-Zertifizierung gem. EU-Richtlinie





# Kantenschneider

## - Park Ranger 2155

### Standardausstattung:

<b>Schneidplatte mit 2 Messern</b>	Das durch die Schneidplatte abgeschnittene Material wird durch zwei Messer kultiviert.
<b>Tiefeneinstellung</b>	Durch das höhenverstellbare Stützrad wird die Arbeitstiefe vorgegeben.
<b>Wendeschneidplatte</b>	Sie entscheiden, ob Sie die Kante innen oder außen setzen.
<b>Seitenverstellung</b>	Sie ist stufenlos seitlich möglich und somit kann eine breitere Fläche kultiviert werden.



### Technische Spezifikationen

#### Abmessungen

Länge	mm	2340
Breite	mm	1170-1300
Höhe mit / ohne Kabine	mm	1987 / 1350

#### Abmessungen abgestellt

Länge	mm	540
Breite	mm	920
Höhe	mm	500

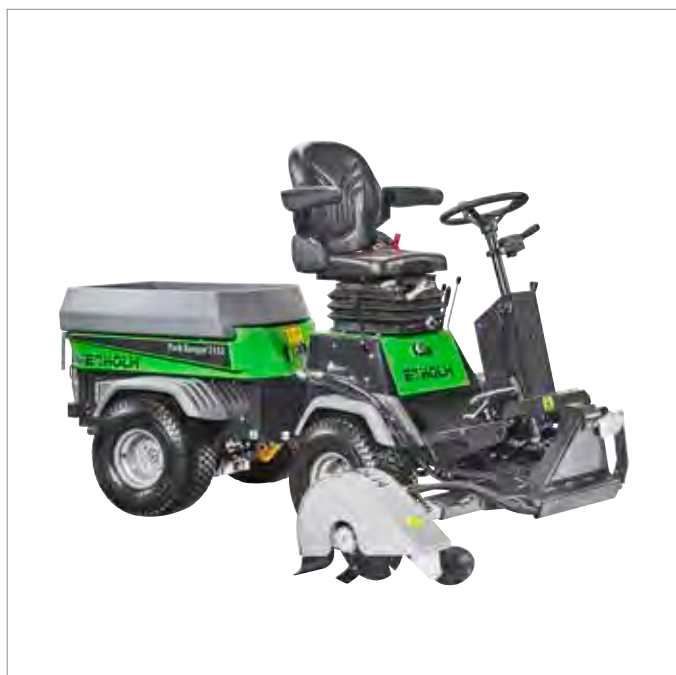
#### Gewicht

Gewicht (Kantenschneider)	kg	56
---------------------------	----	----

#### Leistung

Bodenfreiheit unter der Schneidplatte	mm	140
Max. Arbeitstiefe	mm	95
Seitlich verschiebbar	mm	150
Arbeitsgeschwindigkeit	km/h	1-2

#### CE-Zertifizierung gem. EU-Richtlinie





# Umweltharke

## - Park Ranger 2155

### Standardausstattung:

#### Kombination von Harke und Schuffeleisen

Zur Unkrautentwurzelung und Planierung von Kieswegen; Nur in Kombination mit einem heckseitig angebauten Heberahmen zu verwenden. Bitte fragen Sie Ihren autorisierten Egholm-Fachhändler.

### Zusatzausstattung (Optional):

#### Hydraulischer Zusatz-Heckheberahmen

Eine Option zum Anheben und Absenken des Rechens.



1100 mm



2600 mm



### Technische Spezifikationen

#### Abmessungen

Länge	mm	2600
Breite	mm	1100
Höhe mit / ohne Kabine	mm	1987 / 1350

#### Abmessungen abgestellt

Länge	mm	500
Breite	mm	1100
Höhe	mm	260

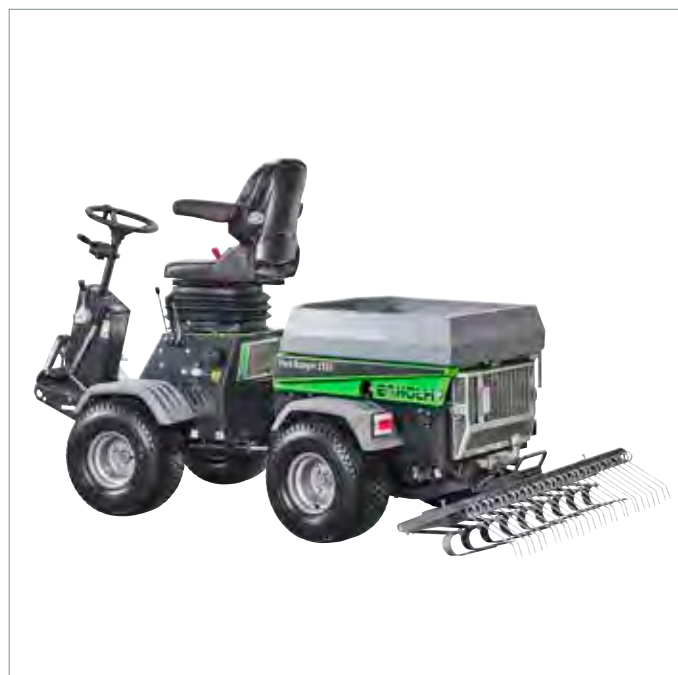
#### Gewicht

Gewicht (Umweltharke)	kg	32
-----------------------	----	----

#### Leistung

Arbeitsbreite	mm	1100
Bodenfreiheit	mm	80
Arbeitstiefe des Schuffeleisens	mm	20-40

#### CE-Zertifizierung gem. EU-Richtlinie



# Laubsauger

## - Park Ranger 2155

### Standardausstattung:

- Laubsaughandschlauch** Er hat eine Reichweite von 4,2 m.
- Justierhebel** Hiermit können Sie eine bequeme Arbeitsposition einstellen. Der Stützarm des Schlauchs verhindert das Auflehnen und somit Beschädigungen an Hecken und Zierpflanzen.
- Höheneinstellung** Durch die zentrale Einstellung der Tasträder wird eine schnelle und einfache Justierung der Saughöhe gewährleistet, die sich sowohl an die Oberflächenbeschaffenheit als auch der Laubmenge anpasst.

### Zusatzausstattung (Optional):

- Mähsaugkombination** Der Container kann ebenfalls mit dem Aufsammel-mähwerk kombiniert werden. Siehe entsprechende Datenblätter.



1150 mm



2840 mm



1950 mm  
1987 mm

### Technische Spezifikationen

#### Abmessungen

Länge	mm	2840
Breite	mm	1150
Höhe mit / ohne Kabine	mm	1987 / 1950

#### Abmessungen abgestellt

Länge	mm	800
Breite	mm	1050
Höhe	mm	900

#### Gewichte

Gewicht mit / ohne Kabine <sup>1)</sup>	kg	1036 / 809
Nutzlast mit / ohne Kabine	kg	264 / 406
Gewicht (Laubsauger)	kg	90

#### Leistung

Saugmundbreite	mm	1050
Bodenfreiheit unter Saugmund	mm	180
Reichweite Handlaubsaugschlauch	mm	4200
Durchmesser Handlaubsaugschlauch	mm	125
Durchmesser Laubsaugschlauch	mm	125
Luftdurchsatz zwischen den zwei Turbinen	m³/h	2250
Luftgeschwindigkeit im Laubsaugschlauch	km/h	184
Arbeitsgeschwindigkeit	km/h	3-6

#### Lärmemissionen

Schallleistungspegel LwA (2000/14/EC und DIN EN ISO 3744)	dB(A)	107
---	-------	-----

#### CE-Zertifizierung gem. EU-Richtlinie

<sup>1)</sup> Bei Laubsammler, Mähsaugcontainer, 75 kg schwerem Fahrer und zu 90 % befülltem Kraftstofftank.





# Kippbare Schaufel

- Park Ranger 2155

## Standardausstattung:

### Tragfähigkeit: 100 kg

Die hydraulisch kippbare Frontschaufel, in Verbindung mit der Wendigkeit des Park Ranger 2155, ist das ideale Anbaugerät zur Bewegung von Sand, Kies, Erde und anderen Materialien auf engstem Raum. Ihre Tragkraft beträgt 100 kg und ersetzt damit eine manuelle Schubkarre. Das Schnellwechselsystem ermöglicht einen flexiblen Einsatz auf Baustellen.

### Hydraulische Kippvorrichtung

Die hydraulische Kippvorrichtung ermöglicht ein schnelles oder ein dosiertes Entleeren und Verteilen des Schüttgutes, beispielsweise über eine kleine Hecke oder Einfassung hinweg.

### Robusten Stahlkonstruktion

Die Kippbare Schaufel besteht aus einer robusten, lackierten Stahlkonstruktion. Mit der Schürfkante der Schaufel ist das Planieren, oder das grobe Entfernen von Aufwuchs auf befestigten Flächen kein Problem.



1045 mm



2840 mm



1350 mm  
1987 mm

## Technische Spezifikationen

### Abmessungen

Länge	mm	2840
Breite	mm	1045
Höhe mit / ohne Kabine	mm	1987 / 1350

### Abmessungen abgestellt

Länge	mm	670
Breite	mm	1045
Höhe	mm	405

### Gewicht

Gewicht (Kippbare Schaufel)	kg	40
-----------------------------	----	----

### Leistung

Fassungsvermögen	l	66
Tragfähigkeit	kg	100
Bodenfreiheit unter der Schaufel	mm	480

### CE-Zertifizierung gem. EU-Richtlinie



# Leichter Kippwagen

- Park Ranger 2155



1025 mm



4370 mm



1350 mm  
1987 mm

## Standardausstattung:

- Stahlchassis** Er ist ein kräftiger Wagen aus Stahl mit feststehenden lackierten Seiten und Kopfteil.
- Hydraulische Kippfunktion** Das Entleeren des 0,44 m³ fassenden Behälters erfolgt bequem per Joystick vom Fahrersitz aus.
- Stützrad** Zum Einfachen An- und Abbau und Verbringung per Hand.

## Zusatzausstattung (Optional):

- Seitenerhöhung** Die optionale Seitenerhöhung ist 40 cm hoch und erhöht das Volumen des Anhängers.
- Beleuchtung** Der verzinkte Beleuchtungsträger mit Rücklicht macht den Anhänger im Verkehr sichtbar.

## Technische Spezifikationen

### Abmessungen

Länge	mm	4370
Breite	mm	1025
Höhe mit / ohne Kabine	mm	1987 / 1350

### Abmessungen abgestellt

Länge	mm	2100
Breite	mm	1025
Höhe	mm	850

### Gewichte

Gewicht mit / ohne Kabine <sup>1)</sup>	kg	878 / 736
Nutzlast mit / ohne Kabine	kg	422 / 534
Gewicht (Leichter Kippwagen)	kg	138

### Leistung

Plattform, Länge	mm	1500
Plattform, Breite	mm	950
Plattform, Höhe	mm	310
Plattform, Höhe mit optionalem Aufbau	mm	350
Ladevolumen	m³	0,44
Ladevolumen mit optionalem Aufbau	m³	1,02
Ladevermögen, max.	kg	440
Ladehöhe	mm	850

### CE-Zertifizierung gem. EU-Richtlinie

<sup>1)</sup> Leichter Kippwagen, 75 kg schwerem Fahrer und zu 90 % befülltem Kraftstofftank.



## Kippmulde

### - Park Ranger 2155

#### Standardausstattung:

- Hydraulische Kippfunktion** Zur einfachen, schnellen und sicheren Entleerung.
- Abnehmbare Seitenteile** So kann das Volumen schnell angepasst werden.
- Waagrechte Fixierung** Die Heckklappe kann zum Transport von Brettern, Gartengeräten etc. waagrecht fixiert werden.
- Abstellstütze** Diese dient dem schnellen und werkzeuglosen An- und Abbau ebenso wie zur Aufbewahrung bei Nichtgebrauch. So kann die Kippmulde von einer Person an- und abgebaut werden.



920 mm



2470 mm

1350 mm  
1987 mm

#### Technische Spezifikationen

##### Abmessungen

Länge	mm	2470
Breite	mm	930
Höhe mit / ohne Kabine	mm	1987 / 1350

##### Abmessungen abgestellt

Länge mit Stütze	mm	1400
Breite mit Stütze	mm	930
Höhe mit Stütze	mm	1360

##### Gewichte

Gewicht mit / ohne Kabine <sup>1)</sup>	kg	834 / 692
Nutzlast mit / ohne Kabine	kg	466 / 608
Gewicht (Kippmulde)	kg	94

##### Leistung

Plattform, Länge	mm	1040
Plattform, Breite	mm	860
Plattform, Höhe	mm	300 / 600
Ladevolumen	m³	0,4
Ladevermögen, max.	kg	300
Ladehöhe	mm	700-1040

##### CE-Zertifizierung gem. EU-Richtlinie

<sup>1)</sup> Bei Kippmulde, 75 kg schwerem Fahrer und zu 90 % befülltem Kraftstofftank.





# Frontkehrmaschine

- Park Ranger 2155



1220 mm



3090 mm

1350 mm  
1987 mm

## Standardausstattung:

<b>Trapezführung</b>	Durch die Trapez-Doppelquerlenkeraufhängung streift die Kehrwalze bei keiner Winkelstellung an den Rädern des Geräteträgers. Bei jedem Schwenken wird die Einstellung automatisch korrigiert und die Frontkehrmaschine arbeitet somit immer vor den Vorderrädern.
<b>Umschalten der Drehrichtung</b>	Diese Funktion ermöglicht den Drehrichtungswechsel (Reversierung) der Bürste. So kann an Stellen, an denen die Maschine nicht wenden soll/kann, beim Rückwärtsfahren Schnee mitgenommen werden.
<b>Anpassen der Drehgeschwindigkeit</b>	Wird bequem vom Fahrersitz aus den jeweiligen Anforderungen angepasst.
<b>Fahrgestell</b>	Das im Arbeitsbetrieb unter die Kabine weggeklappte Fahrgestell ermöglicht den einfachen händischen Transport der Kehrbürste und schützt die Bürstenringe während der Lagerung vor Beschädigung.

## Zusatzausstattung (Optional):

<b>Spritzschutz</b>	Der nachrüstbare Spritzschutz schützt die Umgebung vor aufgewirbeltem Material, sowohl im Winter- wie im Sommerinsatz.
<b>Flüssigwachsversiegelung</b>	Empfohlen für den Winterdienstinsatz.

## Technische Spezifikationen

<b>Abmessungen</b>		
Länge	mm	3090
Breite	mm	1220
Höhe mit Kabine	mm	1987 / 1350
<b>Abmessungen abgestellt</b>		
Länge	mm	900
Breite	mm	1220
Höhe	mm	650
<b>Gewicht</b>		
Gewicht (Frontkehrmaschine)	kg	104
<b>Leistung</b>		
Räumbreite, gerade Stellung	mm	1220
Räumbreite - 25°	mm	1140
Bodenfreiheit unter dem Besen	mm	420
Bürstendurchmesser	mm	550
Arbeitsgeschwindigkeit	km/h	1-10
Theoretische Kehrleistung	m²/h	12200
Schafft Schneehöhen von bis zu	mm	150
Bürstendrehzahl	rpm	255
Schwenkwinkel		25°
<b>CE-Zertifizierung gem. EU-Richtlinie</b>		



# Schneefräse

- Park Ranger 2155



1015 mm



2930 mm

1350 mm  
1987 mm

## Standardausstattung:

- Einstellbaren Auswurfkamin** Die Schneefräse hat einen einstellbaren Auswurfkamin und schleudert den Schnee 1-10 Meter weit.
- Schürfleiste und Gleitkufe** Die Schneefräse hat eine austauschbare Schürfleiste und einstellbare Gleitkufen.

## Zusatzausstattung (Optional):

- Kontergewichte** Bei der Arbeit mit der Schneefräse allein - also ohne Salz- und Kiesstreugerät - wird aus Gründen der Balance die Verwendung von Kontergewichten empfohlen.
- Flüssigwachsversiegelung** Empfohlen für den Winterdienstseinsatz.

## Technische Spezifikationen

### Abmessungen

Länge	mm	2930
Breite	mm	1015
Höhe mit / ohne Kabine	mm	1987 / 1350

### Abmessungen abgestellt

Länge	mm	790
Breite	mm	1010
Höhe	mm	1050

### Gewicht

Gewicht (Schneefräse)	kg	116
-----------------------	----	-----

### Leistung

Räumbreite	mm	1000
Höhe der Einführungsöffnung	mm	600
Bodenfreiheit unter der Schneefräse	mm	420
Durchmesser Räumschnecke	mm	380
Durchmesser der Wurftrabine	mm	380
Wellenumdrehungen	rpm	1000
Arbeitsgeschwindigkeit	km/h	1-7

### Lärmemissionen

Schallleistungspegel LwA (2000/14/EC und DIN EN ISO 3744)	dB(A)	103
---	-------	-----

### CE-Zertifizierung gem. EU-Richtlinie





# Schneeräumschild

- Park Ranger 2155

## Standardausstattung:

- Sicherheitsfunktion** Das Räumschild klappt bei Aufprall an Hindernisse weg und wird durch Rückzugsfedern wieder in Arbeitsposition gebracht. Das schont Arbeitsgerät und Umgebung.
- Gummischürfleiste** Die 100 mm hohe, 25 mm dicke und 1300 mm breite Schürfleiste kann beidseitig benutzt werden. Sie schürft ganz auf dem Boden, ohne den Untergrund zu beschädigen.
- Gleitkufen** Das Schild ruht auf zwei höhenverstellbaren Gleitkufen und passt sich somit den Bodunebenheiten an.

## Zusatzausstattung (Optional):

- Flüssigwachsversiegelung** Empfohlen für den Winterdienstseinsatz.



1300 mm



2700 mm

1350 mm  
1987 mm

## Technische Spezifikationen

### Abmessungen

Länge	mm	2700
Breite	mm	1300
Höhe mit / ohne Kabine	mm	1987 / 1350

### Abmessungen abgestellt

Länge	mm	550
Breite	mm	1300
Höhe	mm	545

### Gewicht

Gewicht (Schneeräumschild)	kg	64
----------------------------	----	----

### Leistung

Räumbreite, gerade Stellung	mm	1300
Räumbreite, geneigt	mm	1130
Bodenfreiheit unter der Schürfleiste	mm	400
Bodenfreiheit unter dem Stützbein	mm	350
Arbeitsgeschwindigkeit	km/h	1-16
Schafft Schneehöhen von bis zu	mm	350
Schwenkwinkel		30°
Theoretische Leistung	m²/h	20800

### CE-Zertifizierung gem. EU-Richtlinie



## V-Schneeräumschild

- Park Ranger 2155



1400 mm



2590-3010 mm



1350 mm  
1987 mm

### Standardausstattung:

<b>Hydraulische Scharverstellung</b>	Beide Schare werden unabhängig voneinander bequem aus der Kabine heraus in die gewünschte Stellung gebracht.
<b>Schwingungsdämpfer</b>	Durch den im Frontkuppeldreieck verbauten Schwingungsdämpfer arbeitet das V-Schneeräumschild geräuscharm und mit hohem Fahrkomfort.
<b>Vulkollan-Schürfleiste</b>	125 mm hoch, 25 mm dick und 700 mm breit. Für Bodenbeläge, die besondere Schonung erfordern. Das V-Schneeräumschild kann entweder mit einer vulkanisierten Gummischürfleiste oder einer Stahlschürfleiste versehen werden.
<b>Stahl-Schürfleiste</b>	Das V-Schneeräumschild kann entweder mit einer Stahlschürfleiste oder einer vulkanisierten Gummischürfleiste versehen werden.
<b>Sicherheitsfunktion</b>	Der untere Teil des Räumschildes klappt bei Aufprall an Hindernisse weg und wird durch Rückzugsfedern wieder in Arbeitsposition gebracht. Das schont Arbeitsgerät und Umgebung.
<b>Gleitkufen</b>	Das Schild ruht auf zwei höhenverstellbaren Gleitkufen und passt sich somit den Bodenunebenheiten an.

### Zusatzausstattung (Optional):

<b>Flüssigwachsversiegelung</b>	Empfohlen für den Winterdienstseinsatz.
---------------------------------	---

### Technische Spezifikationen

Abmessungen		
Länge	mm	2590-3010
Breite (gerade Stellung)	mm	1400
Höhe mit / ohne Kabine	mm	1987 / 1350
Abmessungen abgestellt		
Länge	mm	500
Breite	mm	1200
Höhe	mm	600
Gewicht		
Gewicht (V-Schneeräumschild)	kg	108
Leistung		
Räumbreite, gerade Stellung	mm	1400
Räumbreite, geneigt	mm	1200-1400
Räumbreite - 30°, Y- & V-Stellung	mm	1200
Bodenfreiheit unter der Schürfleiste	mm	140
Bodenfreiheit unter den Gleitkufen	mm	125
Arbeitsgeschwindigkeit	km/h	1-16
Schafft Schneehöhen von bis zu	mm	500
Schwenkwinkel		30°
Theoretische Leistung	m²/h	22400
CE-Zertifizierung gem. EU-Richtlinie		





# Salz- und Kiesstreuer

- Park Ranger 2155



1015 mm



2550 mm

1435 mm  
1987 mm

## Standardausstattung:

<b>Langlebiges Material</b>	Sämtliche Teile, die mit Salz und Kies in Berührung kommen, sind aus korrosionsbeständigem Kunststoffmaterial oder Edelstahl gefertigt.
<b>Rechen</b>	Er verhindert ein Verstopfen, zerkleinert Klumpen und führt das Material gleichmäßig dem Streuteller zu. So wird auch für ein gleichmäßiges Sichern des Untergrundes gesorgt. Die aus gehärtetem Hardox-Stahl gefertigten Rechenfinger sind äußerst robust.
<b>Extra Streugut</b>	Auf das Gitter des Streutrichters können weitere Salz- und Kiessäcke bis zum Erreichen des Gesamtgewichtes verstaut werden. So können Sie unterwegs nachfüllen.
<b>Abstellstütze</b>	Diese dient dem schnellen und werkzeuglosen An- und Abbau ebenso wie zur Aufbewahrung bei Nichtgebrauch. Der An- und Abbau erfolgt werkzeuglos und rückschonend.
<b>Abdeckplane</b>	Schützt das Streugut vor Feuchtigkeit.

## Zusatzausstattung (Optional):

<b>Schutz für Salzstopp</b>	Der Schutz stellt sicher, dass winziges Material wie Streusalz nicht einfach aus den Steuer herausfällt und die Betriebseffizienz erhöht.
<b>Flüssigwachsversiegelung</b>	Empfohlen für den Winterdienstseinsatz.

## Technische Spezifikationen

### Abmessungen

Länge	mm	2550
Breite	mm	1015
Höhe mit / ohne Kabine	mm	1987 / 1435

### Abmessungen abgestellt

Länge mit Stütze	mm	1175
Breite mit Stütze	mm	800
Höhe mit Stütze	mm	1350

### Gewichte

Gewicht mit / ohne Kabine <sup>1)</sup>	kg	840 / 698
Nutzlast mit / ohne Kabine	kg	460 / 602
Gewicht (Salz- und Kiesstreuer)	kg	100
Gewicht (Stütze)	kg	31

### Streuer

Volumen	l	210
Streuer Nutzlast, max.	kg	350
Ladehöhe	mm	1250

### Leistung

Streubreite	mm	1000-5000
Betriebsgeschwindigkeit	km/h	1-16

### CE-Zertifizierung gem. EU-Richtlinie

<sup>1)</sup> Bei Salz- und Kiesstreuer, 75 kg schwerem Fahrer und zu 90 % befülltem Kraftstofftank.



# Notizen

- Park Ranger 2155

This image shows a single sheet of white paper with horizontal ruling lines. The lines are evenly spaced and run across the width of the page. There are no margins, text, or other markings on the paper.

# Notizen

- Park Ranger 2155

This image shows a single sheet of white paper with horizontal ruling lines. The lines are evenly spaced and run across the width of the page. There are no margins, text, or other markings on the paper.

## Honest Work.

Egholm A/S entwickelt, produziert und vermarktet Arbeitsmaschinen, die Straßen, Parks und Außenanlagen das ganze Jahr über sauber und einladend halten. Die von unseren erfahrenen MitarbeiterInnen in Dänemark gebauten Egholm Maschinen sind in Städten und Parks in aller Welt im Einsatz. Durch die speziell für unsere Arbeitsmaschinen entwickelten Anbaugeräte liefern unsere Arbeitsmaschinen bei jeder Aufgabe perfekte Ergebnisse.

## Honest Machines.

Wir möchten, dass Sie uns in jeder Hinsicht als Ihren Partner betrachten. Wir setzen bei der Zusammenarbeit mit Ihnen stets auf Zuverlässigkeit, Vertrauen und Ehrlichkeit. Das gilt auch für unsere Händler und Servicepartner. In unserer Kommunikation und im Umgang mit anderen sind wir unkompliziert und direkt. Unsere Einstellung zu harter Arbeit und unsere Kompromisslosigkeit helfen uns dabei, die hohe Qualität zu liefern, für die wir bekannt sind. Wir sind außerdem überzeugt, dass sich unsere Werte in unseren Maschinen widerspiegeln.

## Honest People.

Egholm-Arbeitsmaschinen werden von Menschen entwickelt, die sich für Technologie und Innovation begeistern. Wir hören auf Feedback der Menschen, die Egholm-Maschinen fahren, benutzen und warten, denn sie sind die wahren Experten. Wir möchten Arbeitsmaschinen entwickeln, bauen und vermarkten, die im echten Leben eine perfekte Leistung liefern. Egholm Maschinen sind ehrliche Maschinen - nicht nur, weil sie Komfort, Sicherheit und eine herausragende Leistung bieten, sondern weil sie eine sichere Investition in die Zukunft darstellen und durch ihre schnelle Rentabilität punkten.

### **Egholm GmbH**

Am Hafen 24  
38112 Braunschweig, Germany  
T.: +49 (0) 531 129 77-0  
[www.egholm.de](http://www.egholm.de) - [info@egholm.de](mailto:info@egholm.de)